

limpeza de ríos



protocolo de actuación

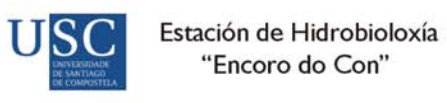
Organiza



Financia



Colabora



Textos: Proxecto Ríos; fotos e deseño: Ramsés Pérez; corrección lingüística: Ana Lenza

A crecente sensibilización da cidadanía fronte á degradación ambiental ten levado a moitas persoas e entidades a organizar limpezas de ríos. Malia que xa case ningún contemplo o río como un vertedoiro, aínda queda moito lixo nelas. En ocasións, os restos tirados ao río non representan un perigo para o ecosistema, pero si supoñen un impacto visual negativo (papeis, plásticos, maderas, etc.). Noutras ocasións, os materiais depositados poden supoñer unha fonte de contaminación, debido ás substancias que as compoñen (pilas, aceites de coche, baterías, produtos fitosanitarios, etc.) ou ben porque poden provocar alteracións en certos organismos.

A época idónea

É importante ter en conta a época na que imos realizar a limpeza. O río é un ecosistema complexo que acolle multitude de especies diferentes de fauna e flora, desde minúsculos invertebrados e peixes ata grandes aves, como a garza, ou mamíferos, como a lontra. Deberíamos tentar causar as menores molestias aos habitantes do río. A primavera e o comezo do verán é a época na que cría a maior parte da fauna, polo que é recomendable facer a limpeza entre agosto e outubro, cando por outra banda os ríos levan menos auga e facilitan o traballo, evitando problemas.



protocolo para a limpeza de ríos

Pasos a seguir para unha limpeza “ecolóxica”

Antes da limpeza:

- A limpeza dun río pode ser un relaxado paseo no que ir retirando o lixo das beiras, ou ben pode requirir unha actuación na que sexa preciso artellar un dispositivo con accesos para a recollida de entullos, voluminosos, etc. Para preparar ben a acción haberá que ter en conta o río, o tipo e a cantidade de lixo, así como o número de persoas e os accesos, entre outras cuestións. Para coordinar a xornada, visitade previamente o lugar escollido.
- Prevede un sistema de almacenaxe e transporte para o lixo recollido, como uns contedores e unha furgoneta. Concordade co concello os diferentes puntos de recollida previstos.

Durante a limpeza:

- Levade calzado e roupa resistentes.
- Empregade luvas e calzado (botas, zapatos de deporte...) para evitar feridas: entre o lixo pode haber botellas de vidro rotas, chatarra, etc.
- Recollede o lixo en bolsas grandes e resistentes, de tea ou de plástico.
- Dividide o treito en anacos para traballar por zonas, e se sodes un grupo numeroso facede grupos de 2 ou 3 persoas por treito.
- En caso de atopar aceites de coche e outros residuos líquidos, fai falla ir con moito coidado e non facer misturas de produtos.
- Tentade separar os diferentes tipos de lixo para posteriormente depositalos nos contedores correspondentes e así favorecer a súa reciclaxe.
- Nunca poñades en risco a vosa saúde: é máis importante a vosa vida que a do material a retirar.
- Facede fotos da limpeza e de todo o lixo recollido e divulgade a vosa acción nos medios de comunicación.
- Limpade o material empregado (botas, roupa, sachos...), especialmente se o ides empregar de novo noutro río, xa que poderdes estar dispersando sementes de flora exótica invasora ou, no caso de anfibios, transmitindo enfermidades.

Logo da limpeza:

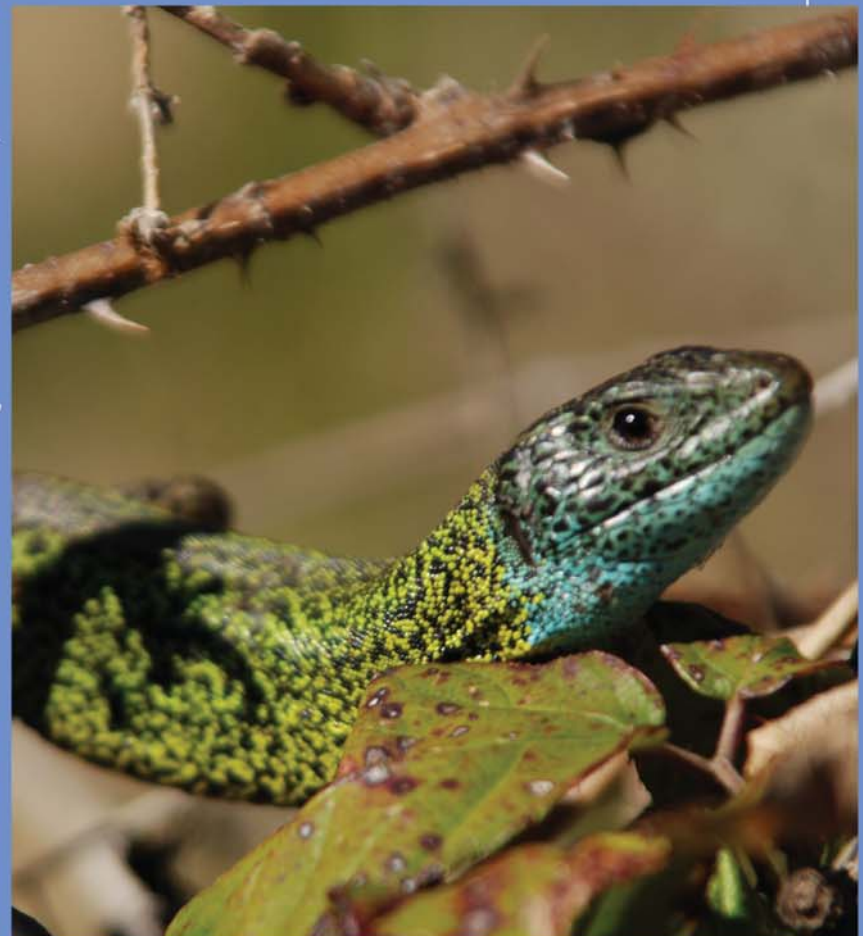
- Unha vez rematada a actuación, poderdes poñer un pequeno cartaz informando da actuación: aproveitade para incitar á xente a non ensuciar de novo.
- Tamén poderdes preparar un informe coas fotos que fixestes e poderdes presentalo nunha charla informativa aberta a todo o mundo.

Maleza nos ríos?

Moitas veces escoitamos que “a maleza invadiu o río” ou expresións semellantes. Os ríos galegos son ecosistemas sumamente diversos e vízosos e a vexetación que medra neles ten a súa función e importancia. Limpar un río significa retirar obxectos inertes alleos a este.

As plantas das beiras e do interior ou as follas do leito do río e mesmo as ramas e madeira morta son a base enerxética dos nosos ríos. Conservar esta cobertura vexetal é fundamental para manter aos animais que forman a base da cadea trófica nos ríos, e mesmo para dar sombra e evitar que se quente a auga. Unha árbore seca que medra na beira dun río non é un residuo: pode ser o pousadeiro habitual dun picapeixes, refuxio de morcegos... Se unha árbore caída no río fai de presa e causa problemas nos terreos próximos (inundacións, desterroos, etc.), debemos asesorarnos e solicitar permiso para a súa retirada.

Facer unha limpeza non implica deixar a ribeira como un xardín inglés ou un campo de golf. Entre a vexetación das beiras aniñan moitas aves e viven multitude de especies, entre elas o lagarto das silvas (*Lacerta scheraberi*): como o seu propio nome indica, este fermoso réptil ten o seu “fogar” entre as silveiras, iso que nos chamamos *maleza*. Antes de cortar un silveiral, pensa no lagarto das silvas e nas outras especies: facer un pequeno carreiro é suficiente.



Lagarto das silvas (*Lacerta scheraberi*)