



Asociación para a Defensa Ecolóxica de Galiza  
Ronda das Fontiñas 180 Entch.  
CP: 27002 Lugo  
Tlfn: 982.240299  
Email: [adegalugo@adega.info](mailto:adegalugo@adega.info) Páx. Wep: [www.adega.info](http://www.adega.info)

## **Asunto: DENUNCIA TALAS EN RESERVA DA BIOSFERA TERRAS DO MIÑO**

**En Lugo, a 14 de Xuño de 2013**

XXXXX, con DNI XXXX, en representación de ADEGA (Asociación para a Defensa Ecolóxica de Galiza), cuxa finalidade é a defensa do medio ambiente galego, e con enderezo a efectos de notificación en Ronda Fontiñas, 180 Entrechán, 27002 (Lugo), fago contar os seguintes

### **FEITOS:**

- 1.- Que no termo municipal de Lugo, parroquia de Coeses, foron taladas varias carballeiras sen o permiso preceptivo nin da Consellaría de Medio Rural nin da Consellaría de Medio Ambiente, nin da Confederación Hidrográfica do Miño-Sil.
- 2.- As superficies taladas foron repoboadas con eucaliptos.
- 3.- Que a tala denominada “tala 1” produciuse a menos de 100 metros das marxes do río.
- 4.- Entendemos que ditas actuacións son contrarias ás Leis vixentes de montes dos espazos de especial valor paisaxístico, e que non contan coa autorización necesaria, polo que son sancionables.
- 5.- Queremos resaltar ademais o impacto que estas talas teñen nunha zona de especial relevancia natural e paisaxística, polo seu emprazamento, dúas delas, na beira do río Miño, e a carón da formación insular no efluente denominada “As Insuas”. As talas teñen lugar ademais na zona declarada como Reserva da Biosfera Terras do Miño.

A continuación, indicamos as 3 zonas que foron taladas coas seguintes coordenadas. Nos anexos adxuntamos as imaxes fotográficas das localizacións no SIXPAC.

1. Coordenadas Tala 1:

Coordenada X	620.930.42 m
Coordenada Y	4.755.522.78 m

2. Coordenadas Tala 2:

Coordenada X	620.247.48 m
Coordenada Y	4.756.620.00 m

3. Coordenadas Tala 3:

Coordenada X	619.528.71 m
Coordenada Y	4.754.221.52 m

**SOLICITA:**

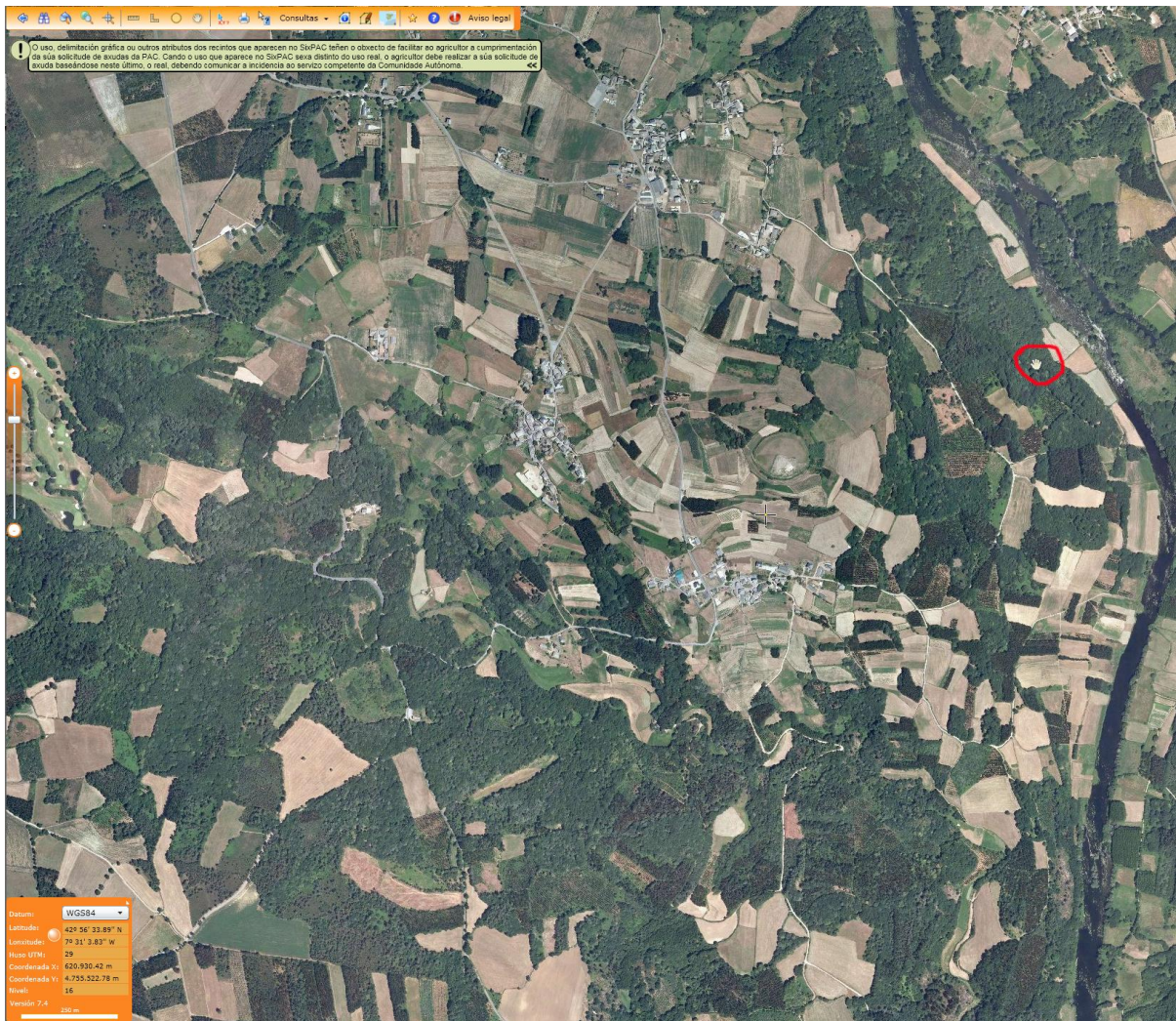
Por todo isto, presentamos esta denuncia e solicitamos:

- 1. Que se comprobem *in situ* as talas, que se tomen as medidas punitivas que o marco regulamentario establece, que se obrigue aos propietarios a retirar os eucaliptos das superficies afectadas (anteriormente, carballeiras) e que estas se repoñan ao seu estado orixinal na medida do posible.**
- 2. Que manteñan informada a ADEGA convenientemente de todas as accións que pola súa banda adopten facer con respecto a este feito.**

Para que así conste a todos os efectos asina en Lugo a 14 de xuño de 2013,

XXXX

# ANEXOS: TALA 1



## TALA 2



### TALA 3

