

A serra do Galiñeiro é un lugar natural de encontro dos concellos de Vigo, Gondomar, Mos, O Porriño e Tui, e é un lugar senlleiro polos seus valores naturais, culturais, sociais e económicos.



Ata agora somos 30 entidades apoiando e traballando neste movemento social:

A Ría Non de Vende, ADEGA, A.C. Berra Val Miñor, AGA (Asoc.Galega Apicultura), Amigos da Terra, Asoc."Festa da Prehistoria", Asoc.Trece Catorce, Asoc. Veciñal Casco Vello, Asoc.Veciños de Vincios, Asociación A Groba, Asociación Mundo Minero, C.C. As Pedriñas, C.M.V.M.C. De Chaín, C.M.V.M.C. de Couso, C.M.V.M.C. de Vincios, C.S A Revolta, Club Escalada Montaña Azimut, Club Montañeiros Celtas, Club Peña Trevinca M.G., Clube de Montaña Xistra, Clube Espeleolóxico Mauxo, C S A Faisca, Federación A.A:V.V. Eduardo Chao – Vigo, Federación Galega Montañismo, Instituto de Estudos Miñoranos, Outrovigoéposible, Plataforma Defensa da Ría Cíes, Salvemos Monteferro, SOS Serra da Groba, Verdegaia.

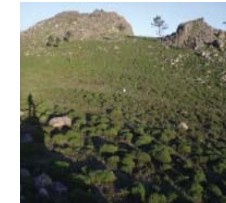
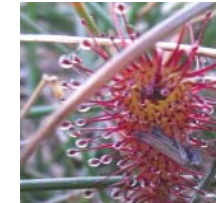
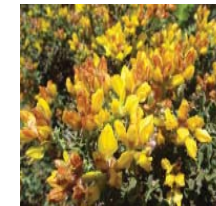
TI ES IMPORTANTE PARA PROTEXER A SERRA DO GALIÑEIRO

Invitamos a toda a cidadanía, entidades (colectivos, asociacións, comunidades, clubs) e particulares, a tomar parte neste esforzo colectivo Pola protección da Serra do Galiñeiro.

A túa participación con traballo, ideas ou un simple apoio é necesaria para salvagardar as riquezas naturais, culturais e sociais da Serra e conseguir a súa protección definitiva.

Consulta as nosas actividades e o manifesto:

www.serradogalinheiro.org



“O Galiñeiro debeu ter sido, en tempos, privilexiada porta de acceso ao Alén; ollo aberto dun mar escuro, custodiado por seres terríbeis. Fogar, seguramente, de antigos deuses que estendían a súa soberanía sobre o Ceu e sobre a Terra.”

fonte: libro *As covas de Vincios*

Descubre os valores desta Serra, os impactos que sofre, e como podes axudar a protexela

Este espazo natural e os seus valores teñen que ser protexidos polas lexislacións europea, estatal e autonómica vixente.

Galicia só protexe o 11,6% do seu territorio (a media estatal é 27%). A rede galega de espazos protexidos debe ser ampliada, incluíndo á Serra do Galiñeiro.

No ano 2008 a ampliación do Parque Natural do Monte Aloia a todo o cordal da Serra do Galiñeiro estivo preto de facerse realidade, pero non foi máis que una promesa baleira da Xunta de Galicia.

O rico patrimonio da Serra do Galiñeiro

Paisaxístico:

A súa esgrevia figura é un referente para o Val Miñor, A Louriña, O Baixo Miño e o Morrazo.

Xeolóxico:

Valores tectónicos únicos no mundo, a tan escasa rocha do gneis de riebeckita, xeomorfoloxía peculiar, cavidades espectaculares: A Lapa da Moura, A Cova da Becha, Os Milagres da Trapa...

Biolóxico:

Carrasqueiras húmidas, brañas, turbeiras, matogueiras de influencia mediterránea, "Hábitats Prioritarios" e de "Interese Comunitario", endemismos...

Arqueolóxico:

Mámoas (Chan das Moutas, dos Bromús...), petróglifos únicos en Europa (Agua da Laxe...), restos arquitectónicos (A Fortaleza das Gaias...), elementos populares de arquitectura e da técnica (presas, levadas, muiños de auga...).

Social:

Espazo de lecer para actividades de sendeirismo, colleita de cogumelos, deportes de natureza (escalada, carreiras de orientación...).

Actividades de estudo e divulgación da riqueza natural, histórica e social do lugar.

A existencia de greas de cabalos do monte (raza autóctona en perigo de extinción) que permite a celebración dos Curros de Morgadás e de Vincios.

Económico:

O aproveitamento da Serra que fan moitas Comunidades de Montes e particulares favorece a agricultura e gandería ecolóxicas.

As augas da Serra abastecen ao encoro de Zamáns e ás traídas de auga potable da veciñanza.

Inmaterial:

As numerosas lendas xurdidas das cavidades e dos elementos arqueolóxicos prehistóricos e medievais.

Por que é preciso protexer a Serra ?

- Pola plantación masiva e a proliferación incontrolada de especies foráneas que reducen a biodiversidade e aumentan o risco de incendio.

- Pola proliferación de canteiras (moitas delas ilegais), e o abandono das esgotadas sen a debida restauración.

- Pola apertura masiva de pistas.

- Pola práctica deportiva con vehículos a motor dentro e fóra das pistas.

- Polos movementos de terra, os vertedoiros incontrolados de entullo.

- Pola acampada incontrolada.

- Pola destrución do patrimonio arqueolóxico, negligentemente ou intencionadamente.

- Polos proxectos de grandes infraestruturas (un parque eólico, estrada de circunvalación urbana) e industrias de alto impacto (tritadora de entullo) que AMEAZAN CON DEGRADAR A SERRA DUN XEITO XERALIZADO E IRREVERSIBLE.